

く が に く と う ば

黄金言葉

2026.4-2027.3

カレンダー

しまくとうば普及センターでは、沖縄各地に伝わる「黄金言葉」を広く募集し、地域バランスも考慮して12カ月分を選出しました。

原画は「黄金言葉カレンダー原画コンクール」（主催：沖縄県教育委員会、沖縄県、しまくとうば普及センター）において、県内の高校生に「各月の黄金言葉」や「沖縄県の自然や風景、季節感」のテーマで募集し、選ばれた作品です。（応募総数17校 285点の中から優秀賞12点、優良賞15点、入選7点が選ばれました。）

黄金言葉を選んだ方々と高校生のコラボレーションをお楽しみください。

沖縄県・しまくとうば普及センター



生^ムマ^マレ^リハ^{ヤー}
一^ビ集^ト落^ウ
育^スキ^ダハ^ツ
七^ナ集^ナ落^{スマ}
(宮古伊良部島の言葉)

《旅に出よう》小禄高等学校1年 玉城 咲織

2026年(令和8年)

4
APR

ム マ リ ャ ー ビ ト ウ ス マ ス ダ ッ ツ ア ナ ナ ス マ
生マレハ 一集落 育キハ 七集落
ムマリヤー ピトウスマ ソダッツア ナナスマ

(宮古伊良部島の言葉)

人が生まれるところは一つの郷だが、多くの知識や経験は世界中で得ることが出来る。たくさんの経験をすることで成長し、本人の将来のためになる。

選者：上地 初美

2026 3 MAR							2026 5 MAY						
日	月	火	水	木	金	土	日	月	火	水	木	金	土
1	2	3	4	5	6	7	26	27	28	29	30	1	2
8	9	10	11	12	13	14	3	4	5	6	7	8	9
15	16	17	18	19	20	21	10	11	12	13	14	15	16
22	23	24	25	26	27	28	17	18	19	20	21	22	23
29	30	31	1	2	3	4	24 ₃₁	25	26	27	28	29	30

日	月	火	水	木	金	土
29	30	31	1 <small>旧2月14日</small>	2 <small>旧2月15日</small>	3 <small>旧2月16日</small>	4 <small>旧2月17日</small>
5 <small>旧2月18日</small>	6 <small>旧2月19日</small>	7 <small>旧2月20日</small>	8 <small>旧2月21日</small>	9 <small>旧2月22日</small>	10 <small>旧2月23日</small>	11 <small>旧2月24日</small>
12 <small>旧2月25日</small>	13 <small>旧2月26日</small>	14 <small>旧2月27日</small>	15 <small>旧2月28日</small>	16 <small>旧2月29日</small>	17 <small>旧3月1日</small>	18 <small>旧3月2日</small>
19 <small>旧3月3日</small>	20 <small>旧3月4日</small>	21 <small>旧3月5日</small>	22 <small>旧3月6日</small>	23 <small>旧3月7日</small>	24 <small>旧3月8日</small>	25 <small>旧3月9日</small>
26 <small>旧3月10日</small>	27 <small>旧3月11日</small>	28 <small>旧3月12日</small>	29 <small>旧3月13日</small> 昭和の日	30 <small>旧3月14日</small>	1	2



←こちらでくがに黄金言葉くとうばの音声 that 聴けます

#使ってみよう  沖縄県・しまくとうば普及センター
しまくとうば <https://shimakutuba.jp/>



ワハセー
若時ヌ

ナンジ
難儀ヤ

ホー
買ティンシー

(沖縄本島北部今帰仁の言葉)

《険しい道こそ若き旅》宮古高等学校2年 新崎 成真

2026年(令和8年)

5
MAY

ワハセー ナンジ ホー
若時ヌ 難儀ヤ 買ティン シー
ワハセーヌ ナンジャ ホーティン シー

(沖縄本島北部今帰仁の言葉)

若い時に苦労を経験しておくことは、必ず将来役に立つ。困難な状況に直面しても、それを避けるのではなく、積極的に経験することで、自己成長やその後の成功につながる。

選者：阿波根 久美子

2026

4

APR

日	月	火	水	木	金	土
29	30	31	1	2	3	4
5	6	7	8	9	10	11
12	13	14	15	16	17	18
19	20	21	22	23	24	25
26	27	28	29	30	1	2

2026

6

JUN

日	月	火	水	木	金	土
31	1	2	3	4	5	6
7	8	9	10	11	12	13
14	15	16	17	18	19	20
21	22	23	24	25	26	27
28	29	30	1	2	3	4

日	月	火	水	木	金	土
26	27	28	29	30	1 旧3月15日	2 旧3月16日
3 旧3月17日 憲法記念日	4 旧3月18日 みどりの日	5 旧3月19日 こどもの日	6 旧3月20日 振替休日	7 旧3月21日	8 旧3月22日	9 旧3月23日
10 旧3月24日	11 旧3月25日	12 旧3月26日	13 旧3月27日	14 旧3月28日	15 旧3月29日	16 旧3月30日
17 旧4月1日	18 旧4月2日	19 旧4月3日	20 旧4月4日	21 旧4月5日	22 旧4月6日	23 旧4月7日
24 旧4月8日 31 旧4月15日	25 旧4月9日	26 旧4月10日	27 旧4月11日	28 旧4月12日	29 旧4月13日	30 旧4月14日



←こちらで黄金言葉の音声聴けます

#使ってみよう しまくとぅば 沖縄県・しまくとぅば普及センター
しまくとぅば <https://shimakutuba.jp/>



ナ
カ
半
ラ
甕
ヌ
ド
ウ

ナ
鳴
ル
(八重山の言葉)

《半ら甕ぬどう鳴る》豊見城高等学校1年 迎里 糸音

2026年(令和8年)

6
JUN

ナ
カ
半
ラ
甕
ヌ
ド
ウ

ナ
鳴
ル

ナ
カ
ラ
カ
ミ
ヌ
ド
ウ

ナ
ル

(八重山の言葉)

いっぱい水の入った甕は音がしないけれど、半分入った甕はよく音がする。知識が豊富なものは多くを語らないが、生半可に知っているものがしゃべりたがるものだ。

選者：吉村 安史

20265MAY							20267JUL						
日	月	火	水	木	金	土	日	月	火	水	木	金	土
26	27	28	29	30	1	2	28	29	30	1	2	3	4
3	4	5	6	7	8	9	5	6	7	8	9	10	11
10	11	12	13	14	15	16	12	13	14	15	16	17	18
17	18	19	20	21	22	23	19	20	21	22	23	24	25
24 31	25	26	27	28	29	30	26	27	28	29	30	31	1

日	月	火	水	木	金	土
31	1 旧4月16日	2 旧4月17日	3 旧4月18日	4 旧4月19日	5 旧4月20日	6 旧4月21日
7 旧4月22日	8 旧4月23日	9 旧4月24日	10 旧4月25日	11 旧4月26日	12 旧4月27日	13 旧4月28日
14 旧4月29日	15 旧5月1日	16 旧5月2日	17 旧5月3日	18 旧5月4日	19 旧5月5日	20 旧5月6日
21 旧5月7日	22 旧5月8日	23 旧5月9日 慰霊の日	24 旧5月10日	25 旧5月11日	26 旧5月12日	27 旧5月13日
28 旧5月14日	29 旧5月15日	30 旧5月16日	1	2	3	4



くがに くとうば
←こちらで黄金言葉の音声聴けます

#使ってみよう 沖縄県・しまくとうば普及センター
しまくとうば <https://shimakutuba.jp/>



知ヌムヌヤ

大道ヌ端ニ

出ティ習イ

(与那国の言葉)

《夏風にふかれながら》小禄高等学校11年 名嘉真 望月

2026年(令和8年)

7
JUL

知ヌムヌヤ 大道ヌ端ニ 出ティ習イ
ツアヌムヌヤ ウプミディヌハタニ ンディティナライ
(与那国の言葉)
習うは一時の恥、知らぬは一生の恥。知らないことは道端に出て
教えを請いなさい。わからないことをそのままにしておくより勇
気を出して人に尋ねることが良い結果につながる。
選者：百地 とき

2026 6 JUN							2026 8 AUG						
日	月	火	水	木	金	土	日	月	火	水	木	金	土
31	1	2	3	4	5	6	26	27	28	29	30	31	1
7	8	9	10	11	12	13	2	3	4	5	6	7	8
14	15	16	17	18	19	20	9	10	11	12	13	14	15
21	22	23	24	25	26	27	16	17	18	19	20	21	22
28	29	30	1	2	3	4	23	24	25	26	27	28	29

日	月	火	水	木	金	土
28	29	30	1 旧5月17日	2 旧5月18日	3 旧5月19日	4 旧5月20日
5 旧5月21日	6 旧5月22日	7 旧5月23日	8 旧5月24日	9 旧5月25日	10 旧5月26日	11 旧5月27日
12 旧5月28日	13 旧5月29日	14 旧6月1日	15 旧6月2日	16 旧6月3日	17 旧6月4日	18 旧6月5日
19 旧6月6日	20 旧6月7日 海の日	21 旧6月8日	22 旧6月9日	23 旧6月10日	24 旧6月11日	25 旧6月12日
26 旧6月13日	27 旧6月14日	28 旧6月15日	29 旧6月16日	30 旧6月17日	31 旧6月18日	1



←こちらで黄金言葉の音声があります

#使ってみよう 沖縄県・しまくとうば普及センター
しまくとうば <https://shimakutuba.jp/>



網^{チナ}又^{アマ}余^{アマ}イヤ 使^{チカ}ーリーシガ
言葉^{クトゥバ}又^{アマ}余^{アマ}イヤ 使^{チカ}ーラン
(沖縄本島中南部糸満の言葉)

《取り消したい》開邦高等学校2年 上原 みなみ

2026年(令和8年)

8
AUG

網^{チナ}又^{アマ}余^{アマ}イヤ 使^{チカ}ーリーシガ
言葉^{クトゥバ}又^{アマ}余^{アマ}イヤ 使^{チカ}ーラン
チナヌアマイヤ チカーリーシガ
クトゥバヌアマイヤ チカーラン

(沖縄本島中南部糸満の言葉)

後悔、先に立たず。余った網は使いようがあるが、口から出た言葉は戻しようがない。後悔しても取り返しがつかない、言葉は慎重に使いなさい。

.....
選者：照屋 亜紀

2026 7 JUL						
日	月	火	水	木	金	土
28	29	30	1	2	3	4
5	6	7	8	9	10	11
12	13	14	15	16	17	18
19	20	21	22	23	24	25
26	27	28	29	30	31	1

2026 9 SEP						
日	月	火	水	木	金	土
30	31	1	2	3	4	5
6	7	8	9	10	11	12
13	14	15	16	17	18	19
20	21	22	23	24	25	26
27	28	29	30	1	2	3

日	月	火	水	木	金	土
26	27	28	29	30	31	1 旧6月19日
2 旧6月20日	3 旧6月21日	4 旧6月22日	5 旧6月23日	6 旧6月24日	7 旧6月25日	8 旧6月26日
9 旧6月27日	10 旧6月28日	11 旧6月29日 山の日	12 旧6月30日	13 旧7月1日	14 旧7月2日	15 旧7月3日
16 旧7月4日	17 旧7月5日	18 旧7月6日	19 旧7月7日	20 旧7月8日	21 旧7月9日	22 旧7月10日
23 旧7月11日 30 旧7月18日	24 旧7月12日 31 旧7月19日	25 旧7月13日 旧盆 (ウンケー)	26 旧7月14日 旧盆 (ナカヌヒー)	27 旧7月15日 旧盆 (ウークイ)	28 旧7月16日	29 旧7月17日



←こちらで黄金言葉の音声聴けます

#使ってみよう 沖縄県・しまくとぅば普及センター
しまくとぅば <https://shimakutuba.jp/>

畑^{バル}ニヤ 禿^{パギ}ヤ 無^ネン
作^{チク}ヤーニル 禿^{パギ}ヤ 有^アイル
(沖縄本島北部今帰仁の言葉)

《コツコツ地道に》 宮古高等学校2年 砂川 晴哉

2026年(令和8年)

9
SEP

畑^{バル}ニヤ 禿^{パギ}ヤ 無^ネン
作^{チク}ヤーニル 禿^{パギ}ヤ 有^アイル

バルニヤ パギヤ ネン
チクヤーニル パギヤ アイル

(沖縄本島北部今帰仁の言葉)

作物がうまく出来ないで不作になるのは畑のせいではなく、作る人がきちんと管理しないからである。地道に努力することが結果に繋がる。

選者：島袋 幸子

2026 8 AUG							2026 10 OCT						
日	月	火	水	木	金	土	日	月	火	水	木	金	土
26	27	28	29	30	31	1	27	28	29	30	1	2	3
2	3	4	5	6	7	8	4	5	6	7	8	9	10
9	10	11	12	13	14	15	11	12	13	14	15	16	17
16	17	18	19	20	21	22	18	19	20	21	22	23	24
23 30	24 31	25	26	27	28	29	25	26	27	28	29	30	31

日	月	火	水	木	金	土
30	31	1 旧7月20日	2 旧7月21日	3 旧7月22日	4 旧7月23日	5 旧7月24日
6 旧7月25日	7 旧7月26日	8 旧7月27日	9 旧7月28日	10 旧7月29日	11 旧8月1日	12 旧8月2日
13 旧8月3日	14 旧8月4日	15 旧8月5日	16 旧8月6日	17 旧8月7日	18 旧8月8日 しまくとぅばの日	19 旧8月9日
20 旧8月10日	21 旧8月11日 敬老の日	22 旧8月12日 国民の休日	23 旧8月13日 秋分の日	24 旧8月14日	25 旧8月15日	26 旧8月16日
27 旧8月17日	28 旧8月18日	29 旧8月19日	30 旧8月20日	1	2	3



←こちらで黄金言葉の音声 that can be heard

#使ってみよう 沖縄県・しまくとぅば普及センター
しまくとぅば <https://shimakutuba.jp/>



容姿ヤ

皮ドゥヤル

肝心第一

(沖縄本島中南部の言葉)

《え、あの校内1の不良が捨て猫を拾ってる...!?》小禄高等学校3年 大松 奈央

2026年(令和8年)

10
OCT

カーギ 容姿ヤ
カードゥヤル 皮ドゥヤル
チムグクルデーイチ 肝心第一

カーギヤ カードゥヤル チムグクルデーイチ

(沖縄本島中南部の言葉)

見目より心。人は顔かたちの美しい事より、心の美しい事が大切である。うわべに惑わされずに中身や実質的な価値を見極めることが重要。

選者：富山 あつ子

2026

9

SEP

日	月	火	水	木	金	土
30	31	1	2	3	4	5
6	7	8	9	10	11	12
13	14	15	16	17	18	19
20	21	22	23	24	25	26
27	28	29	30	1	2	3

2026

11

NOV

日	月	火	水	木	金	土
1	2	3	4	5	6	7
8	9	10	11	12	13	14
15	16	17	18	19	20	21
22	23	24	25	26	27	28
29	30	1	2	3	4	5

日	月	火	水	木	金	土
27	28	29	30	1 旧8月21日	2 旧8月22日	3 旧8月23日
4 旧8月24日	5 旧8月25日	6 旧8月26日	7 旧8月27日	8 旧8月28日	9 旧8月29日	10 旧8月30日
11 旧9月1日	12 旧9月2日 スポーツの日	13 旧9月3日	14 旧9月4日	15 旧9月5日	16 旧9月6日	17 旧9月7日
18 旧9月8日	19 旧9月9日	20 旧9月10日	21 旧9月11日	22 旧9月12日	23 旧9月13日	24 旧9月14日
25 旧9月15日	26 旧9月16日	27 旧9月17日	28 旧9月18日	29 旧9月19日	30 旧9月20日	31 旧9月21日



←こちらで黄金言葉の音声 that can be heard

#使ってみよう 沖縄県・しまくとぅば普及センター
しまくとぅば <https://shimakutuba.jp/>



笑^{アマ}イヤ 千^{シングク}石シーマイ 買^カーイン
(宮古島城辺友利の言葉)

《笑顔咲く》糸満高等学校2年 上里 美心

2026年(令和8年)

11
NOV

笑^{アマ}イヤ 千^{シングク}石シーマイ 買^カーイン
アマイヤ シングクシーマイ カーイン

(宮古島城辺友利の言葉)

笑いは米千石でも買えないほどの価値がある。心から笑える生活を送れることが、どんなものにも代えられないほど価値がある幸せな事である。

選者：奥平 貴美子

2026	10	OCT
日	月	火
27	28	29
4	5	6
11	12	13
18	19	20
25	26	27

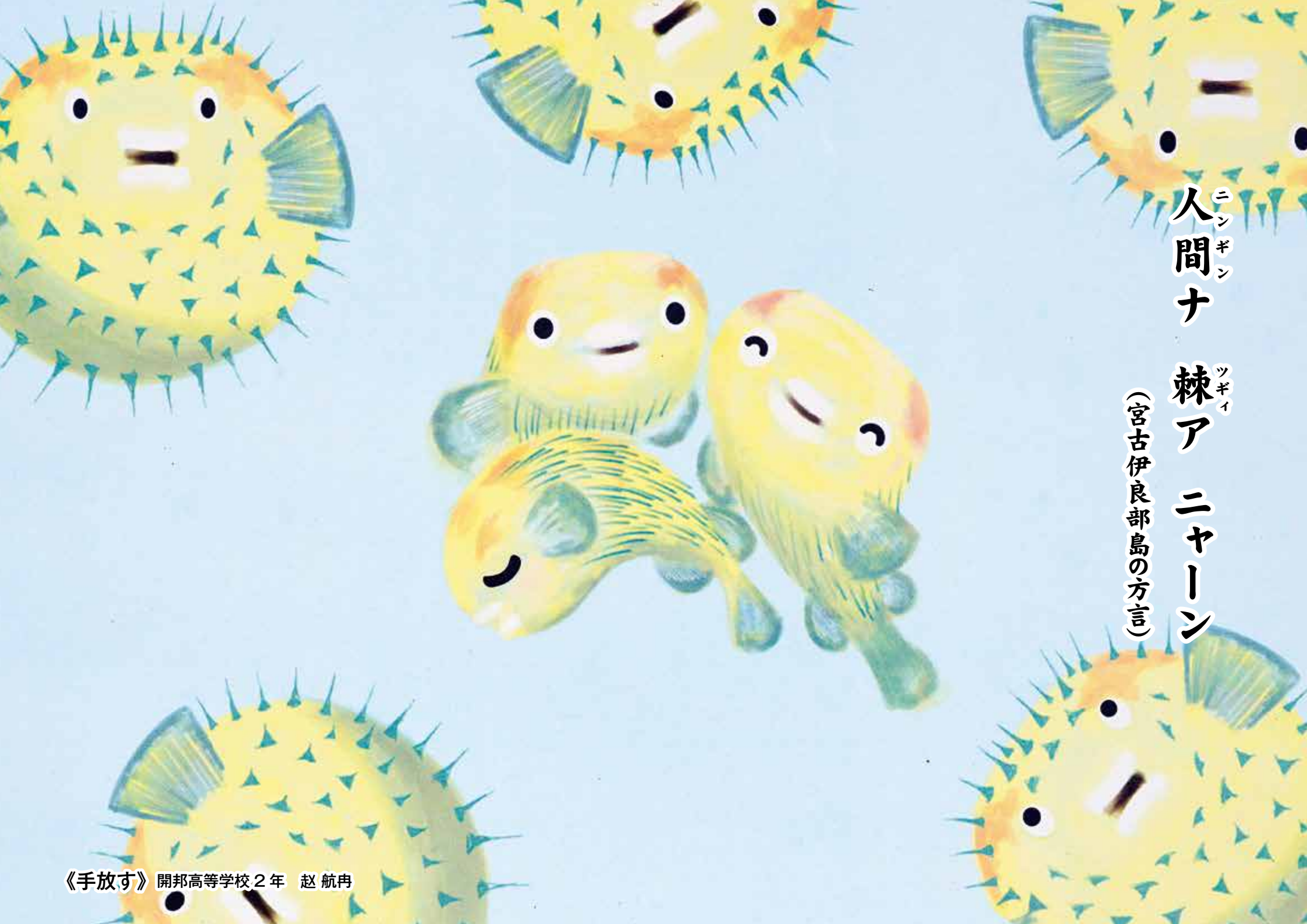
2026	12	DEC
日	月	火
29	30	1
6	7	8
13	14	15
20	21	22
27	28	29

日	月	火	水	木	金	土
1 旧9月22日	2 旧9月23日	3 旧9月24日 文化の日	4 旧9月25日	5 旧9月26日	6 旧9月27日	7 旧9月28日
8 旧9月29日	9 旧10月1日	10 旧10月2日	11 旧10月3日	12 旧10月4日	13 旧10月5日	14 旧10月6日
15 旧10月7日	16 旧10月8日	17 旧10月9日	18 旧10月10日	19 旧10月11日	20 旧10月12日	21 旧10月13日
22 旧10月14日	23 旧10月15日 勤労感謝の日	24 旧10月16日	25 旧10月17日	26 旧10月18日	27 旧10月19日	28 旧10月20日
29 旧10月21日	30 旧10月22日	1	2	3	4	5



←こちらで^{ぐに}黄金^{くとうば}言葉の音声^{おとこえ}が聴けます

#使ってみよう^{おとこえ} 沖縄県・しまくとうば普及センター
しまくとうば <https://shimakutuba.jp/>



ニンギン
人間ナ

ツギイ
棘ア

ニヤーン

(宮古伊良部島の方言)

《手放す》開邦高等学校 2 年 趙 航冉

2026年(令和8年)

12

DEC

ニンギン ツギイ
人間ナ 棘ア ニヤーン

ニンギンナ ツギイア ニヤーン

(宮古伊良部島の方言)

人間の体にはとげが無いから、狭い場所でも寄り添い合って座ることが出来る。心のとげも無くして、譲り合いいたわり合う気持ちを持って人に接することが大切。

選者：池間 初江

2026		11		NOV		2027		1		JAN				
日	月	火	水	木	金	土	日	月	火	水	木	金	土	
1	2	3	4	5	6	7	27	28	29	30	31	1	2	
8	9	10	11	12	13	14	3	4	5	6	7	8	9	
15	16	17	18	19	20	21	10	11	12	13	14	15	16	
22	23	24	25	26	27	28	17	18	19	20	21	22	23	
29	30	1	2	3	4	5	24	31	25	26	27	28	29	30

日	月	火	水	木	金	土
29	30	1 旧10月23日	2 旧10月24日	3 旧10月25日	4 旧10月26日	5 旧10月27日
6 旧10月28日	7 旧10月29日	8 旧10月30日	9 旧11月1日	10 旧11月2日	11 旧11月3日	12 旧11月4日
13 旧11月5日	14 旧11月6日	15 旧11月7日	16 旧11月8日	17 旧11月9日	18 旧11月10日	19 旧11月11日
20 旧11月12日	21 旧11月13日	22 旧11月14日	23 旧11月15日	24 旧11月16日	25 旧11月17日	26 旧11月18日
27 旧11月19日	28 旧11月20日	29 旧11月21日	30 旧11月22日	31 旧11月23日	1	2



くがに くとうば
←こちらで黄金言葉の音声聴けます

#使ってみよう 沖縄県・しまくとうば普及センター
しまくとうば <https://shimakutuba.jp/>



悪口ー 自分カイドウ 帰ル
(八重山の言葉)

《いずれ帰ってくる》糸満高等学校 2年 呉屋 良星

2027年(令和9年)

1
JAN

ヤナフツェ ドゥー カイ
悪口ー 自分カイドウ 帰ル

ヤナフツェー ドゥーカイドウ カイル

(八重山の言葉)
因果応報。他人に害を加えたり非難したりすると、必ず自分に跳ね返ってくる。善い行いをすれば良い結果が、悪い行いをすれば悪い結果が返ってくる。

選者：舟浮 恵

2026

12

DEC

日

月

火

水

木

金

土

29

30

1

2

3

4

5

6

7

8

9

10

11

12

13

14

15

16

17

18

19

20

21

22

23

24

25

26

27

28

29

30

31

1

2

2027

2

FEB

日

月

火

水

木

金

土

31

1

2

3

4

5

6

7

8

9

10

11

12

13

14

15

16

17

18

19

20

21

22

23

24

25

26

27

28

1

2

3

4

5

6

日	月	火	水	木	金	土
27	28	29	30	31	1 旧11月24日 元日	2 旧11月25日
3 旧11月26日	4 旧11月27日	5 旧11月28日	6 旧11月29日	7 旧11月30日	8 旧12月1日	9 旧12月2日
10 旧12月3日	11 旧12月4日 成人の日	12 旧12月5日	13 旧12月6日	14 旧12月7日	15 旧12月8日	16 旧12月9日
17 旧12月10日	18 旧12月11日	19 旧12月12日	20 旧12月13日	21 旧12月14日	22 旧12月15日	23 旧12月16日
24 旧12月17日 31 旧12月24日	25 旧12月18日	26 旧12月19日	27 旧12月20日	28 旧12月21日	29 旧12月22日	30 旧12月23日



←こちらで黄金言葉の音声聴けます

良^イー事^{クトゥ} ヤレー サンシユカー スシルマシ
(沖縄本島中南部の言葉)

《挑戦》 沖縄カトリック高等学校 2年 久志 百合乃

2027年(令和9年)

2
FEB

良^イー事^{クトゥ} ヤレー サンシユカー スシルマシ

イイクトゥヤレー サンシユカー スシルマシ

(沖縄本島中南部の言葉)

何もしないで後で後悔するより、行動して失敗してもそこから学び成長できる。良いと思ったことは失敗を恐れずに挑戦することが大切。

選者：稲嶺 佐和子

2027		1		JAN		2027		3		MAR			
日	月	火	水	木	金	土	日	月	火	水	木	金	土
27	28	29	30	31	1	2	28	1	2	3	4	5	6
3	4	5	6	7	8	9	7	8	9	10	11	12	13
10	11	12	13	14	15	16	14	15	16	17	18	19	20
17	18	19	20	21	22	23	21	22	23	24	25	26	27
24	31	25	26	27	28	29	28	29	30	31	1	2	3

日	月	火	水	木	金	土
31	1 旧12月25日	2 旧12月26日	3 旧12月27日	4 旧12月28日	5 旧12月29日	6 旧12月30日
7 旧1月1日 旧1月1日	8 旧1月2日	9 旧1月3日	10 旧1月4日	11 旧1月5日 建国記念の日	12 旧1月6日	13 旧1月7日
14 旧1月8日	15 旧1月9日	16 旧1月10日	17 旧1月11日	18 旧1月12日	19 旧1月13日	20 旧1月14日
21 旧1月15日	22 旧1月16日 旧1月16日	23 旧1月17日 天皇誕生日	24 旧1月18日	25 旧1月19日	26 旧1月20日	27 旧1月21日
28 旧1月22日	1	2	3	4	5	6



←こちらで黄金言葉の音声 that can be heard

#使ってみよう しまくとぅば 沖縄県・しまくとぅば普及センター
https://shimakutuba.jp/



指ヌ ミーガラ フキル 風デー ネーヌ

(八重山宮良の言葉)

《2人でなら》開邦高等学校1年 鐘溝 朱里

2027年(令和9年)

3
MAR

指ヌ ミーガラ フキル 風デー ネーヌ
ウビヌ ミーガラ フキル カジデー ネーヌ

(八重山宮良の言葉)
指をしっかりくっつけておけば指と指の間から風がもれない。兄弟がしっかり力を合わせ、団結して立ち向かうことで困難を乗り越えられる。
選者：伊良部 桂子

2027	2	FEB
日	月	火
31	1	2
7	8	9
14	15	16
21	22	23
28	1	2

2027	4	APR
日	月	火
28	29	30
4	5	6
11	12	13
18	19	20
25	26	27

日	月	火	水	木	金	土
28	1	2	3	4	5	6
7	8	9	10	11	12	13
14	15	16	17	18	19	20
21	22	23	24	25	26	27
28	29	30	31	1	2	3



←こちらで黄金言葉の音声聴けます

2026 年（令和 8 年）4 月

黄金言葉

ム マリヤー ヒトッスマ
生マレハ 一集落
スダッア ナナスマ
育キハ 七集落
(宮古伊良部島の言葉)

意 味

人が生まれるところは一つの郷だが、多くの知識や経験は世界中で得ることが出来る。たくさんの経験をすることで成長し、本人の将来のためになる。

選 者

上地 初美



タイトル

旅に出よう

作者

小禄高等学校
1 年 玉城 咲織



5 月

黄金言葉

ワハセー ナンジ
若時ヌ 難儀ヤ
ホー
買ティン シー
(沖縄本島北部今帰仁の言葉)

意 味

若い時に苦労を経験しておくことは、必ず将来役に立つ。困難な状況に直面しても、それを避けるのではなく、積極的に経験することで、自己成長やその後の成功につながる。

選 者

阿波根 久美子



タイトル

険しい道こそ若き旅

作者

宮古高等学校
2 年 新崎 成真



6 月

黄金言葉

ナカ カミ ナ
半ラ甕ヌドゥ 鳴ル
(八重山の言葉)

意 味

いっぱい水の入った甕は音がしないけれど、半分入った甕はよく音がする。知識が豊富なものは多くを語らないが、生半可に知っているものがしゃべりたがるものだ。

選 者

吉村 安史



タイトル

半ら甕ぬどう鳴る

作者

豊見城高等学校
1 年 迎里 糸音



7 月

黄金言葉

ッア ウビディー ハタ
知ヌムヌヤ 大道ヌ端ニ
ンディ ナラ
出ティ習イ
(与那国の言葉)

意 味

習うは一時の恥、知らぬは一生の恥。知らないことは道端に出て教えを請いなさい。わからないことをそのままにしておくより勇気を出して人に尋ねることが良い結果につながる。

選 者

百地 とき



タイトル

夏風にふかれながら

作者

小禄高等学校
1 年 名嘉真 望月



8 月

黄金言葉

チナ アマ チカ
綱ヌ余イヤ 使ーリーシガ
クトッ バ アマ チカ
言 葉ヌ余イヤ 使ーラン
(沖縄本島中南部糸満の言葉)

意 味

後悔、先に立たず。余った綱は使いようがあるが、口から出た言葉は戻しようがない。後悔しても取り返しがつかない、言葉は慎重に使いなさい。

選 者

照屋 亜紀



タイトル

取り消したい

作者

開邦高等学校
2 年 上原 みなみ



9 月

黄金言葉

バル ニヤ バギ ネ
畑ニヤ 禿ヤ 無ン
チク バギ ア
作ヤーニル 禿ヤ 有イル
(沖縄本島北部今帰仁の言葉)

意 味

作物がうまく出来ないで不作になるのは畑のせいではなく、作る人がきちんと管理しないからである。地道に努力することが結果に繋がる。

選 者

島袋 幸子



タイトル

コツコツ地道に

作者

宮古高等学校
2 年 砂川 晴哉



10 月

黄金言葉

カーギ カー
容姿ヤ 皮ドゥヤル
チムグクルデーチ
肝 心 第一
(沖縄本島中南部の言葉)

意 味

見目より心。人は顔かたちの美しい事より、心の美しい事が大切である。うわべに惑わされずに中身や実質的な価値を見極めることが重要。

選 者

富山 あつ子



タイトル

え、あの校内 1 の不良が捨て猫を拾ってる…!?

作者

小禄高等学校
3 年 大松 奈央



11 月

黄金言葉

アマ シングク カ
笑イヤ 千石シーマイ 買ーイン
(宮古島城辺友利の言葉)

意 味

笑いは米千石でも買えないほどの価値がある。心から笑える生活を送れることが、どんなものにも代えられないほど価値がある幸せな事である。

選 者

奥平 貴美子



タイトル

笑顔咲く

作者

糸満高等学校
2 年 上里 美心



12 月

黄金言葉

ニンギン ツギイ
人間ナ 棘ア ニヤーン
(宮古伊良部島の方言)

意 味

人間の体にはとげが無いから、狭い場所でも寄り添い合って座ることが出来る。心のとげも無くして、譲り合いいたわり合う気持ちを持って人に接することが大切。

選 者

池間 初江



タイトル

手放す

作者

開邦高等学校
2 年 趙 航冉



2027 年（令和 9 年）1 月

黄金言葉

ヤナフツェ ドゥー カイ
悪ロー 自分カイドゥ 帰ル
(八重山の言葉)

意 味

因果応報。他人に害を加えたり非難したりすると、必ず自分に跳ね返ってくる。善い行いをすれば良い結果が、悪い行いをすれば悪い結果が返ってくる。

選 者

舟浮 恵



タイトル

いずれ帰ってくる

作者

糸満高等学校
2 年 呉屋 良星



2 月

黄金言葉

イ クトッ
良一事 ヤレー
サンシユカー スシルマシ
(沖縄本島中南部の言葉)

意 味

何もしないで後で後悔するより、行動して失敗してもそこから学び成長できる。良いと思ったことは失敗を恐れずに挑戦することが大切。

選 者

稲嶺 佐和子



タイトル

挑戦

作者

沖縄カトリック高等学校
2 年 久志 百合乃



3 月

黄金言葉

ウビ カジ
指ヌ ミーガラ フキル
風デー ネーヌ
(八重山宮良の言葉)

意 味

指をしっかりとくっつけておけば指と指の間から風がもれない。兄弟がしっかりと力を合わせ、団結して立ち向かうことで困難を乗り越えられる。

選 者

伊良部 桂子



タイトル

2人でなら

作者

開邦高等学校
1 年 鍾溝 朱里



優良賞作品紹介



自分で道を切り開く

豊見城南高等学校 2 年
津波 姫奈



未来んかい

豊見城南高等学校 1 年
池宮城 夢夏



2つの甕

コザ高等学校 2 年
小橋川 菜



溢れる教養

開邦高等学校 2 年
玉城 玲緒奈



分らないままに
せずきこう！

那覇高等学校 1 年
平田 真奈



眩しさを知る

小禄高等学校 2 年
川淵 碧



口から出た後悔

小禄高等学校 3 年
原山 愉紀



成果

小禄高等学校 2 年
平良 ほのか



ほんとうの美しさ

宮古高等学校 2 年
平良 朝希



笑門来福

宮古高等学校 2 年
垣花 汐璃



支え合い

開邦高等学校 1 年
宮平 千尋



思いやりの心

コザ高等学校 2 年
日高 はな



失敗からの成長

宮古高等学校 2 年
川満 樹莉



姉弟

中部農林高等学校 2 年
山根 芽



力を合わせて

那覇高等学校 1 年
宮城 湖子

入 選

沖縄の青と華
普天間高等学校 1 年
岩本 柁奈

口から出る見えぬ責任
沖縄水産高等学校 1 年
千葉 陽風

いちやりばちよーでー
中部商業高校 2 年
宮里 和明

しあわせへまずは色をぬってみよう
那覇みらい支援 3 年
太田 宗代

習うことの大切さ
辻士名高校 1 年
横田 結

努力は力なり
嘉手納高等学校 3 年
眞榮田 瑛奈美

努力の分かれ道
真和志高等学校 3 年
國吉 睦月



沖縄県・しまくとぅば普及センター

〒900-0021 沖縄県那覇市泉崎1-2-2 9階 しまくとぅば普及推進室内
Tel.098-988-0411 <https://shimakutuba.jp/>



※本事業は、沖縄県から委託を受けた沖縄県文化協会が実施しています。